



**DAS DACH,  
STARK WIE EIN STIER!**

# MONTAGEANLEITUNG

## FÜR DIE PREFA FALTMANSCHETTE

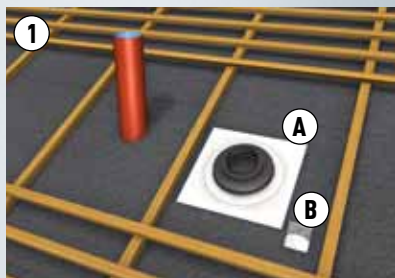


Abb. 1: Produktübersicht

A) Faltmanschette mit Klebeanschluss  
B) Talcum

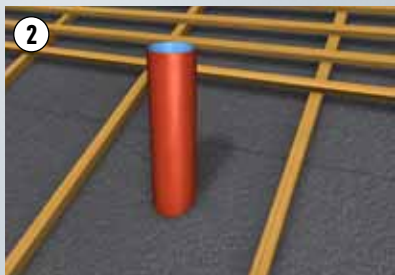


Abb. 2: Montagesituation

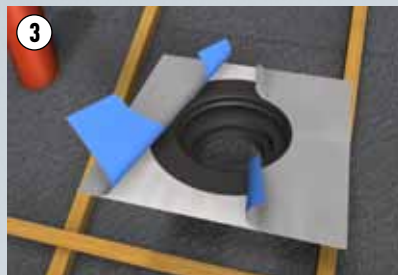


Abb. 3: Schutzfolie an der Unterseite abziehen.



Abb. 4: PREFA Faltmanschette überziehen



Abb. 5: Fertig montierte  
PREFA Faltmanschette

**HINWEIS:**  
Ø 100 – 130mm. Gummiteile auf denen Bewegung stattfindet sind für eine bessere Gleitfähigkeit mit dem mitgelieferten Talcum zu behandeln.

04/2012