



Szereti az esőt

Galeco STAL ereszcsatorna-rendszer



Galeco STAL ereszcsonna-rendszer

Amikor házat építi, nemcsak gyeremekeire, hanem unokáira is gondol. Ezért tartós és megbízható megoldásokra van szüksége, amelyek hosszú évekre biztosítják komfortérzetét, unokái elégedett mosolyát. Bízunk benne, hogy a Galeco STAL ereszcsonna-rendszer meg fog felelni elvárásainak.



A Galeco STAL rendszer előnyei



Az ereszcsonna szabadalommal védett profilja, amely intenzív zápor esetén is megakadályozza a víz átömlését.



Az ereszc és a lefolyócső védőfólia burkolata, amely szállítás illetve szerelés közben **megvédi a terméket a karcolásoktól**.



A szélsőséges időjárási viszonyoknak ellenálló, négy védőréteggel bevont, **nagy szilárdságú acéllemez**.



Az ereszc profilja mélyebb, mint a piacon található egyéb ereszcéké, ennek köszönhető a nagyobb vízelvezető képesség.



Gumitömítéssel rendelkező szeglet. Alkalmazásával jelentős mértékben csökkenthető az egész rendszer ára.



Az ereszcsonna és a lefolyócső komplex védelme, melynek elemei: a védőfólia, a belső korcolás és a speciális csomagolási mód.



Egyszerű és biztonságos szerelés, először felhelyezzük a csatornatartókat, azután a cseppentőlemez, majd csak ezután szereljük fel az ereszcsonnát.



A piacon egyedülálló, **állítható szögű szeglet**, amely a szerelési időt és a rendszer árát egyaránt csökkenti.

További előnyök:

1. Esztétikus megjelenés.
2. Nagy mechanikai tartósság.
3. A hőmérsékleti ingadozásokkal szembeni ellenálló képesség.
4. 35 év garancia.
5. Kiváló minőségű acéllemez.
6. Környezetbarát bevonat.
7. Nagy teherbírású csatornatartó.
8. 70 mm széles gumitömítések.
9. Csepegés-mentes csatlakoztatás kapocs-zár vagy szerelőkulcs segítségével.



A vízvezetéshez szükséges ereszcsonna-méretek kiszámítása

Az alábbi táblázat megmutatja az ereszcsonna elemeinek vízvezető képességét.

A megadott értékeknek a tetőfelület nagyságával való összehasonlítása alapján Ön kiválaszthatja az épülethez szükséges csatorna-méretet. A táblázatban látható számok azt a maximális felületet jelzik, amelyről az egyes csatorna-rendszerek biztonságosan elvezetik az esővizet.

A lefolyócső elhelyezése	Az ereszcsonna típusa / a lefolyócső átmérője		
	125 / 87	150 / 87	150 / 100
	60 m ²	110 m ²	110 m ²
	120 m ²	220 m ²	220 m ²

A tetőfelület kiszámítása:

A tetőfelület m²-ben = (C/2 + B) x tetőhossz.

Ha a tetőszerkezet szegletekkel rendelkezik, ez a tetőfelület effektív nagyságát az alábbi módon növeli:

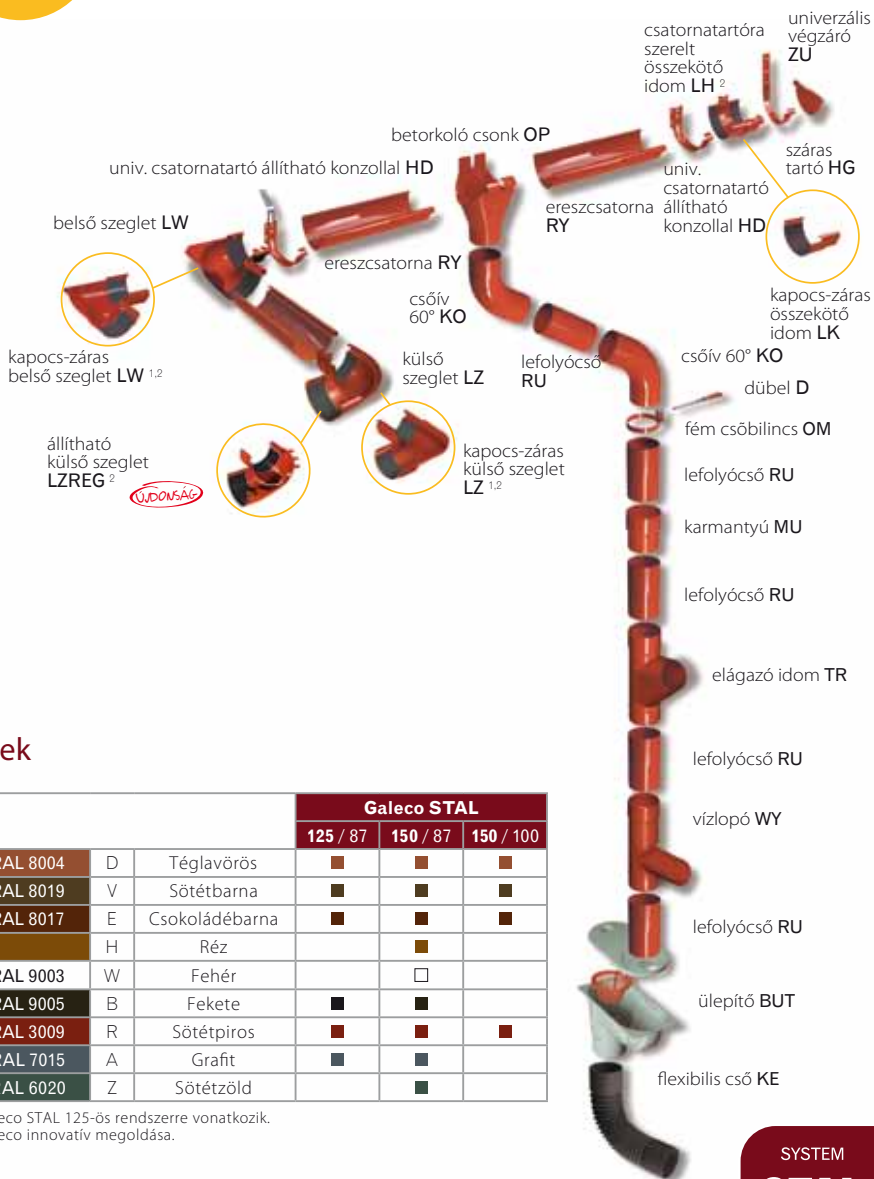
- 10%-kal, ha a betorkolló csomk a szeglettől max. 2 m távolságban van
- 5%-kal, ha a betorkolló csomk több mint 2 m-re van a saroktól



A megfelelő ereszméret kiválasztása

	 <p>keresztmetszet 52,5 cm²</p>	<p>A Galeco STAL 125-ös rendszer garázsok, teraszok, nyaralók, kisebb családi házak és gazdasági épületek esővíz elvezetésére alkalmas.</p>
	 <p>keresztmetszet 82,5 cm²</p>	<p>Galeco STAL 150-ös rendszer a családi házak, lakóházak és gazdasági épületek általánosan használt rendszere.</p>

Galeco STAL ereszcsatorna-rendszer



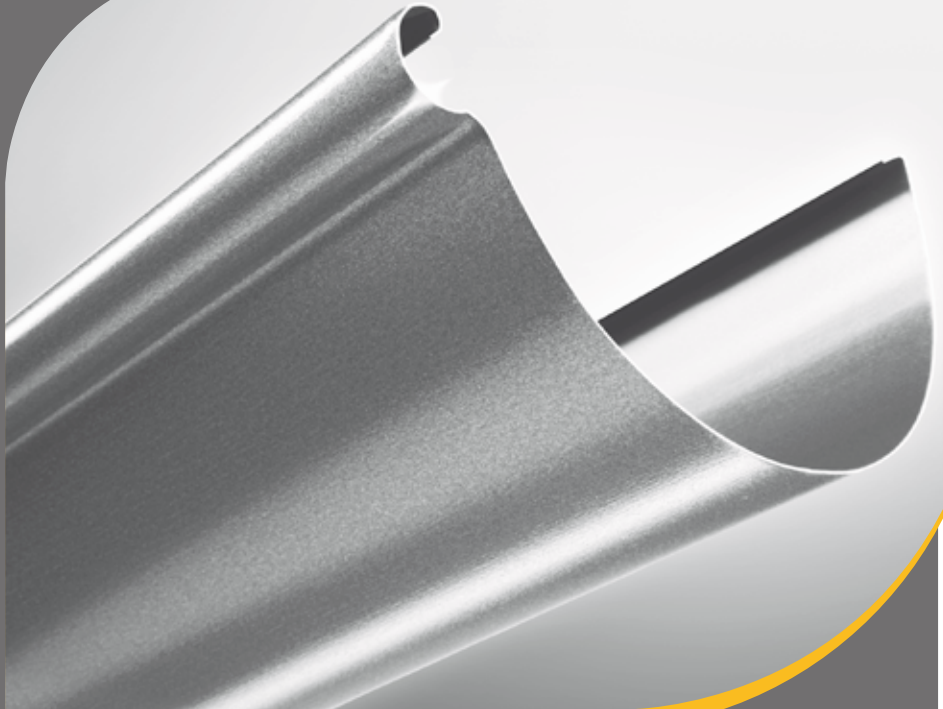
Színek

			Galeco STAL		
			125 / 87	150 / 87	150 / 100
~ RAL 8004	D	Téglavörös	■	■	■
~ RAL 8019	V	Sötétbarna	■	■	■
~ RAL 8017	E	Csokoládébarna	■	■	■
	H	Réz		■	
~ RAL 9003	W	Fehér		□	
~ RAL 9005	B	Fekete	■	■	
~ RAL 3009	R	Sötétpiros	■	■	■
~ RAL 7015	A	Grafit	■	■	
~ RAL 6020	Z	Sötétzöld		■	

1. A Galeco STAL 125-ös rendszerre vonatkozik.

2. A Galeco innovatív megoldása.





ÚJ TERMÉK! A Galeco LUXOCYNK eszecsatorna-rendszer

A Galeco 2011. III. negyedévében egy új ereszszerrendszert vezet be a piacra LUXOCYNK néven, amely cégünk eresz-palettájának legkedvezőbb árfekvésű terméke lesz.

A LUXOCYNK rendszer alapanyaga a hagyományos horgany-bevonaton kívül króm- és akril-lakk réteggel is rendelkezik. Ennek köszönhetően nagyobb a korrózióálló képessége, ráadásul horganyrétege megőrzi eredeti fényét, nem patinásodik.

Az új „Szuper-bádogot” 150-es méretben, 100-as lefolyóval gyártjuk. Az ereszcsalád legifjabb tagjának formavilága azonos a Galeco STAL rendszerével.

Galeco Rainwater Technology

A piac mértékadó véleménye szerint cégünk a professzionális vízvezető rendszerek elismert tervezője, gyártója és forgalmazója.

A jó minőség garanciája: tizenöt éves tapasztalat, az állandó innovációs készség, valamint aktív jelenlétünk a legkülönbözőbb európai piacokon. Munkánk színvonalának elismerése, hogy termékeink az új piacokon is egyre több vevő elismerését nyerik el.

A Galeco az egyik legjobban felismerhető eszszmárka, a jó termékválasztás záloga. Cégünket megbízható üzleti partnerként tartják számon.

Ereszrendszereink gyártása során szabadalmaztatott technológiákat és számos innovatív megoldást alkalmazunk. Termékeink megalkotásánál figyelmet fordítunk még a legapróbb részletekre is.

Üdvözöli Önt a **Galeco Rainwater Technology**.



Galeco Sp. z o. o., ul. Uśmiechu 1, 32-083 Balice, Lengyelország

www.galeco.hu, galeco@galeco.hu

www.galeco.info, export@galeco.pl

Kérjük, hogy a termékeinkkel kapcsolatos észrevételeiket, javasataikat a termek@galeco.hu e-mail címre küldjék.

Galeco Sp. z o. o. ul. Uśmiechu 1, 32-083 Balice k/Krakowa,

Sąd Rejonowy dla Krakowa-Śródmieścia w Krakowie, XI Wydział Gospodarczy Krajowego Rejestru Sądowego, Numer KRS 0000102185, NIP 679-25-94-371

Felhívjuk figyelmüket, hogy a prospektusban látható színek eltérhetnek a valóságos színektől.



Higgyen a megbízható megoldásokban!

A forgalmazó bélyegzője